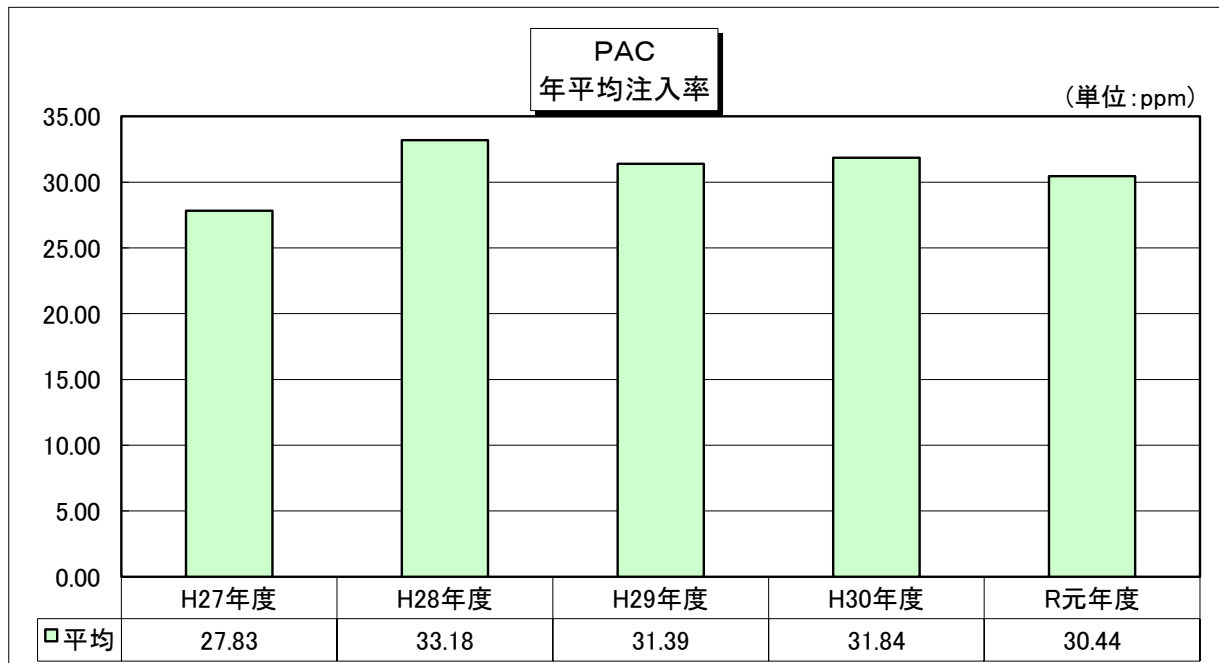
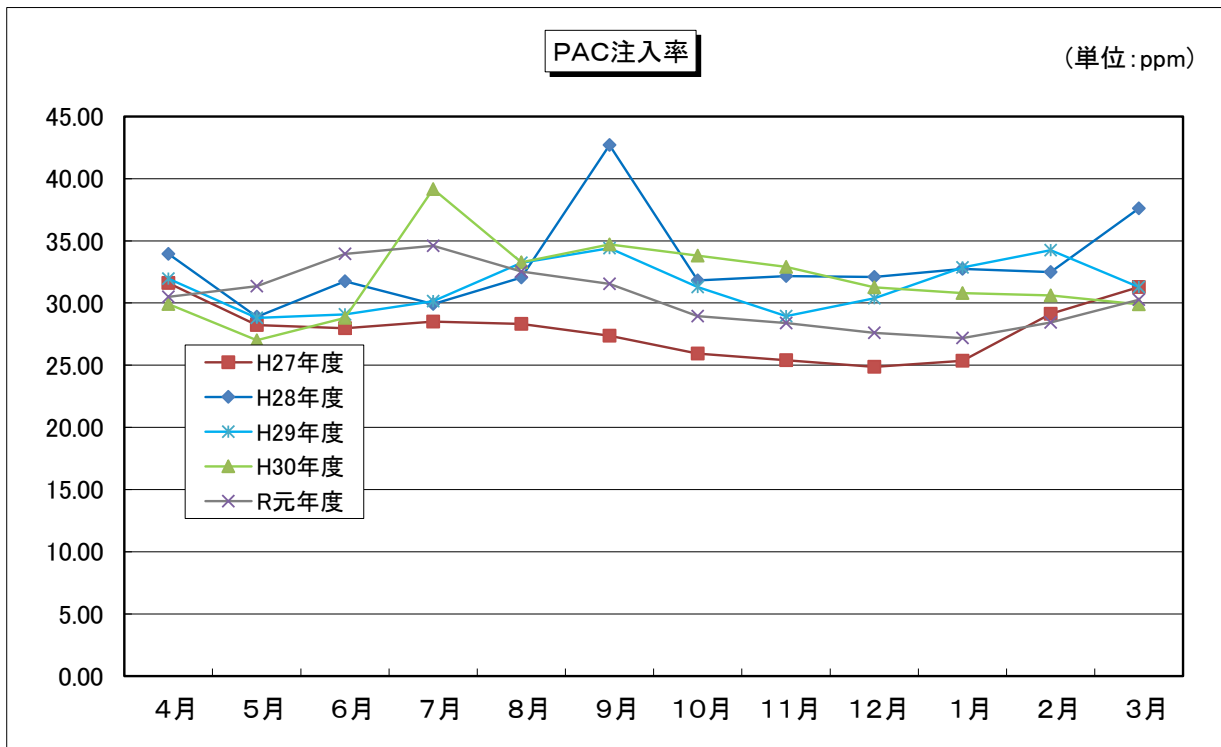


PAC（ポリ塩化アルミニウム）注入率

(単位：ppm)

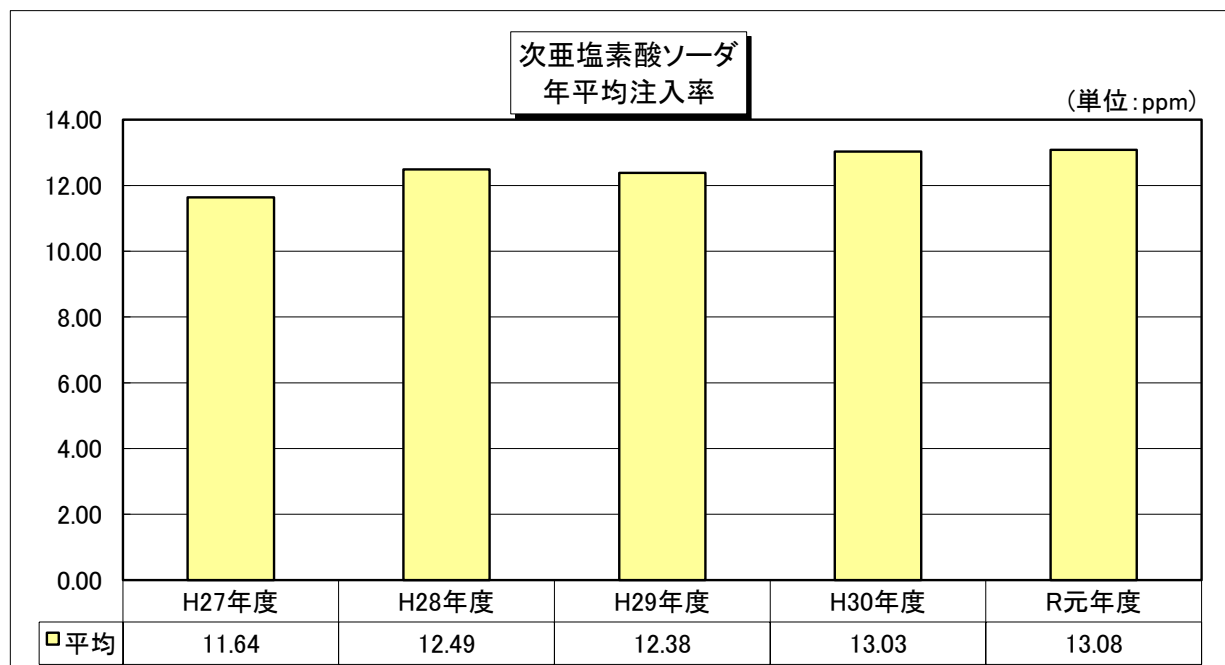
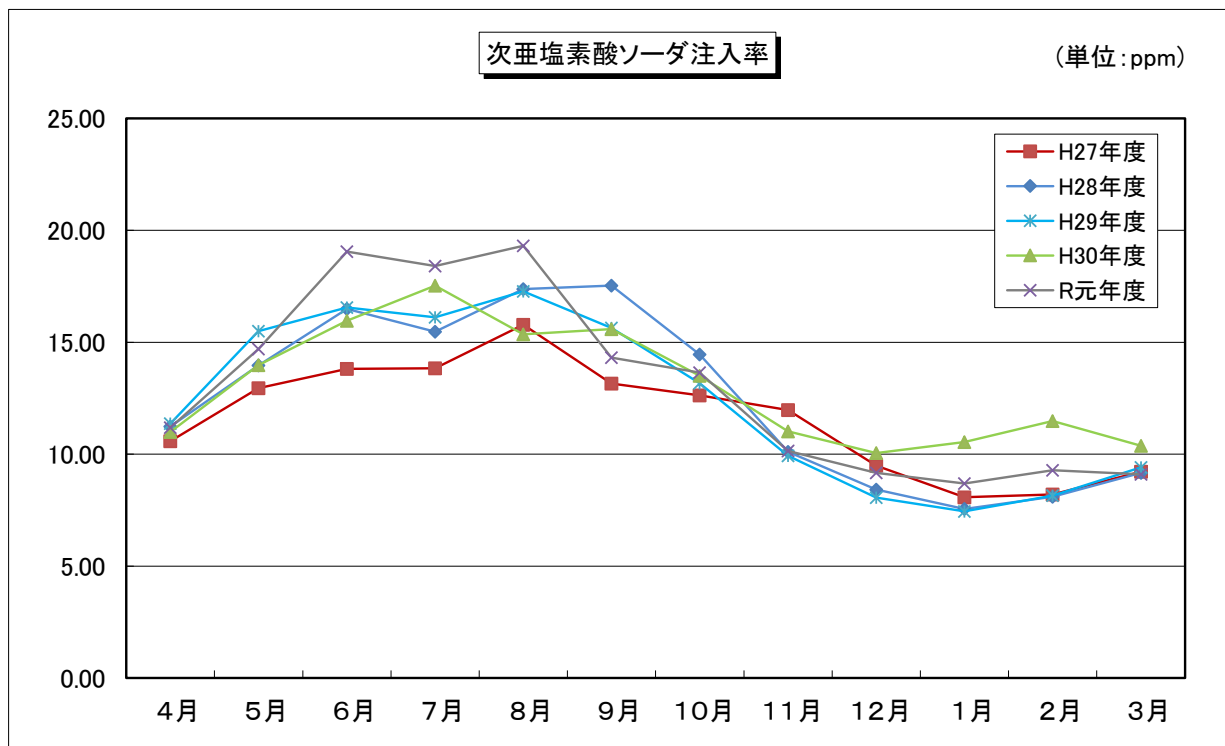
	H27年度	H28年度	H29年度	H30年度	R元年度	平均
4月	31.60	33.96	31.96	29.91	30.49	31.58
5月	28.23	28.89	28.80	27.01	31.35	28.86
6月	27.96	31.76	29.08	28.80	33.96	30.31
7月	28.51	29.91	30.15	39.17	34.60	32.47
8月	28.32	32.05	33.24	33.27	32.54	31.88
9月	27.38	42.70	34.41	34.70	31.55	34.15
10月	25.94	31.82	31.28	33.80	28.94	30.36
11月	25.41	32.16	28.94	32.91	28.38	29.56
12月	24.87	32.10	30.37	31.26	27.60	29.24
1月	25.34	32.74	32.85	30.79	27.18	29.78
2月	29.13	32.50	34.25	30.61	28.43	30.98
3月	31.28	37.61	31.28	29.89	30.26	32.07
平均	27.83	33.18	31.39	31.84	30.44	30.94



次亜塩素酸ソーダ注入率

(単位：ppm)

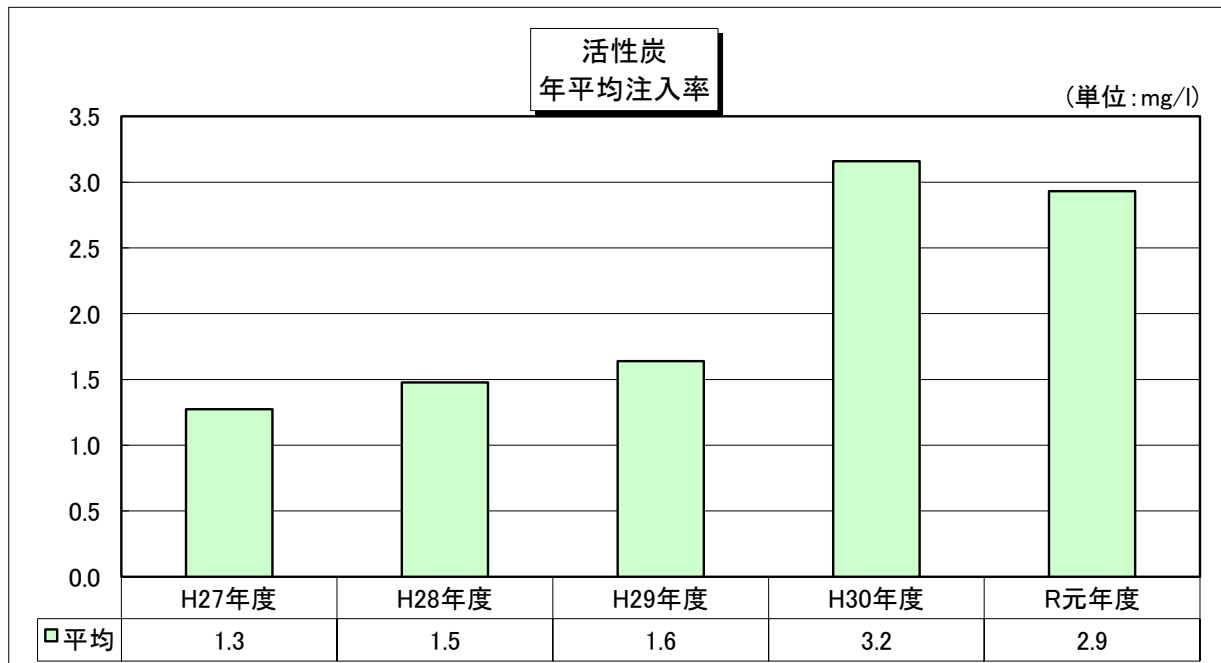
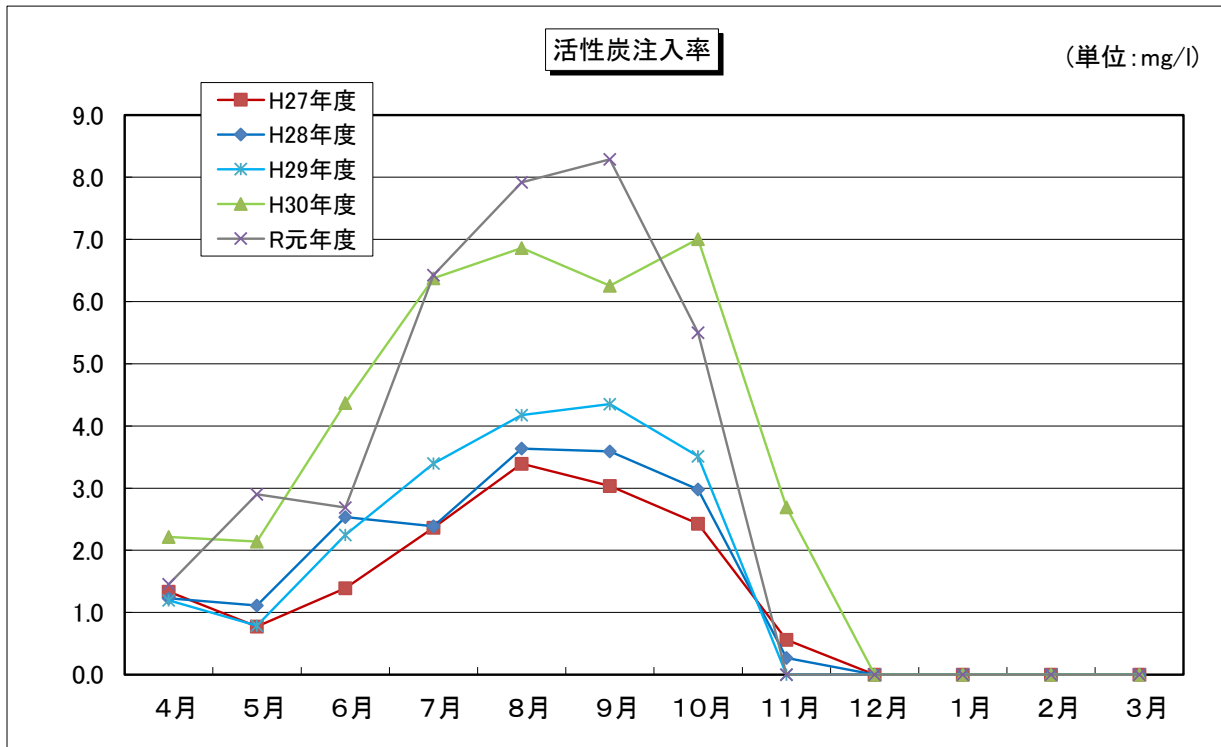
	H27年度	H28年度	H29年度	H30年度	R元年度	平均
4月	10.58	11.24	11.37	10.99	11.18	11.07
5月	12.95	13.96	15.50	13.97	14.69	14.22
6月	13.81	16.49	16.55	15.96	19.04	16.37
7月	13.83	15.47	16.12	17.53	18.40	16.27
8月	15.78	17.38	17.27	15.36	19.31	17.02
9月	13.15	17.53	15.64	15.58	14.31	15.24
10月	12.63	14.46	13.17	13.50	13.64	13.48
11月	11.97	10.10	9.92	11.02	10.15	10.63
12月	9.48	8.42	8.06	10.05	9.17	9.04
1月	8.07	7.55	7.45	10.54	8.69	8.46
2月	8.20	8.10	8.14	11.48	9.28	9.04
3月	9.21	9.17	9.41	10.38	9.10	9.45
平均	11.64	12.49	12.38	13.03	13.08	12.52



活性炭（ドライ換算）注入率

(単位：mg/l)

	H27年度	H28年度	H29年度	H30年度	R元年度	平均
4月	1.3	1.2	1.2	2.2	1.5	1.5
5月	0.8	1.1	0.8	2.1	2.9	1.5
6月	1.4	2.5	2.2	4.4	2.7	2.6
7月	2.4	2.4	3.4	6.4	6.4	4.2
8月	3.4	3.6	4.2	6.9	7.9	5.2
9月	3.0	3.6	4.4	6.3	8.3	5.1
10月	2.4	3.0	3.5	7.0	5.5	4.3
11月	0.6	0.3	0.0	2.7	0.0	0.7
12月	0.0	0.0	0.0	0.0	0.0	0.0
1月	0.0	0.0	0.0	0.0	0.0	0.0
2月	0.0	0.0	0.0	0.0	0.0	0.0
3月	0.0	0.0	0.0	0.0	0.0	0.0
平均	1.3	1.5	1.6	3.2	2.9	2.1



苛性ソーダ注入率

(単位：ppm)

	H27年度	H28年度	H29年度	H30年度	R元年度	平均
4月	0.00	0.00	0.11	1.68	0.00	0.36
5月	0.00	0.00	1.80	1.08	0.11	0.60
6月	0.00	1.96	3.80	1.43	0.00	1.44
7月	0.00	2.05	5.13	8.88	0.86	3.38
8月	0.00	0.00	4.13	3.66	1.11	1.78
9月	0.00	3.93	3.68	2.66	1.12	2.28
10月	0.00	2.10	2.62	1.35	0.00	1.21
11月	0.00	0.00	1.16	1.07	0.00	0.45
12月	0.00	0.00	0.94	1.28	0.00	0.44
1月	0.00	0.00	1.88	1.68	0.00	0.71
2月	0.00	0.00	0.36	2.33	0.00	0.54
3月	0.00	0.00	1.69	1.43	0.00	0.62
平均	0.00	0.84	2.27	2.38	0.27	1.15

